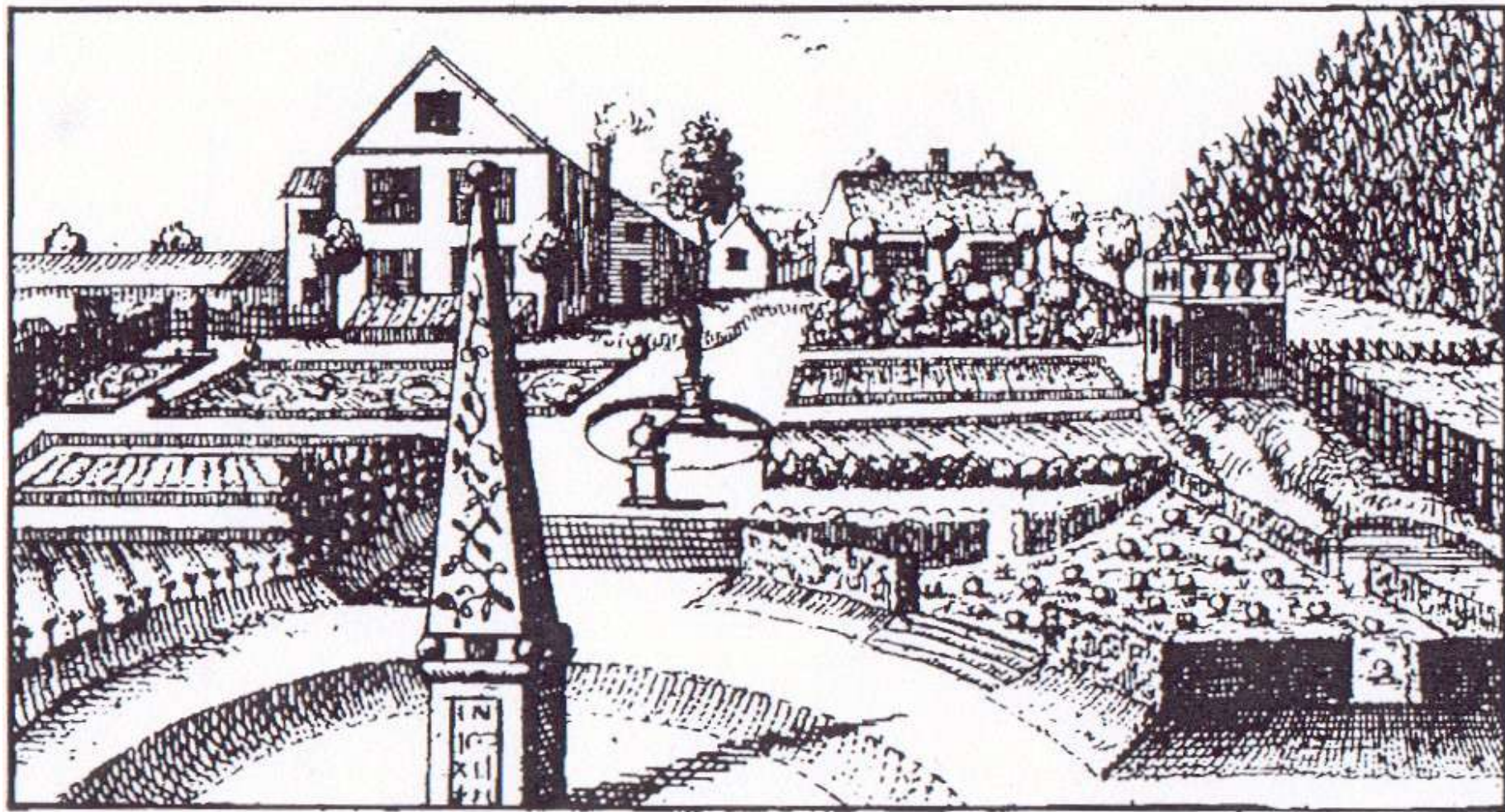


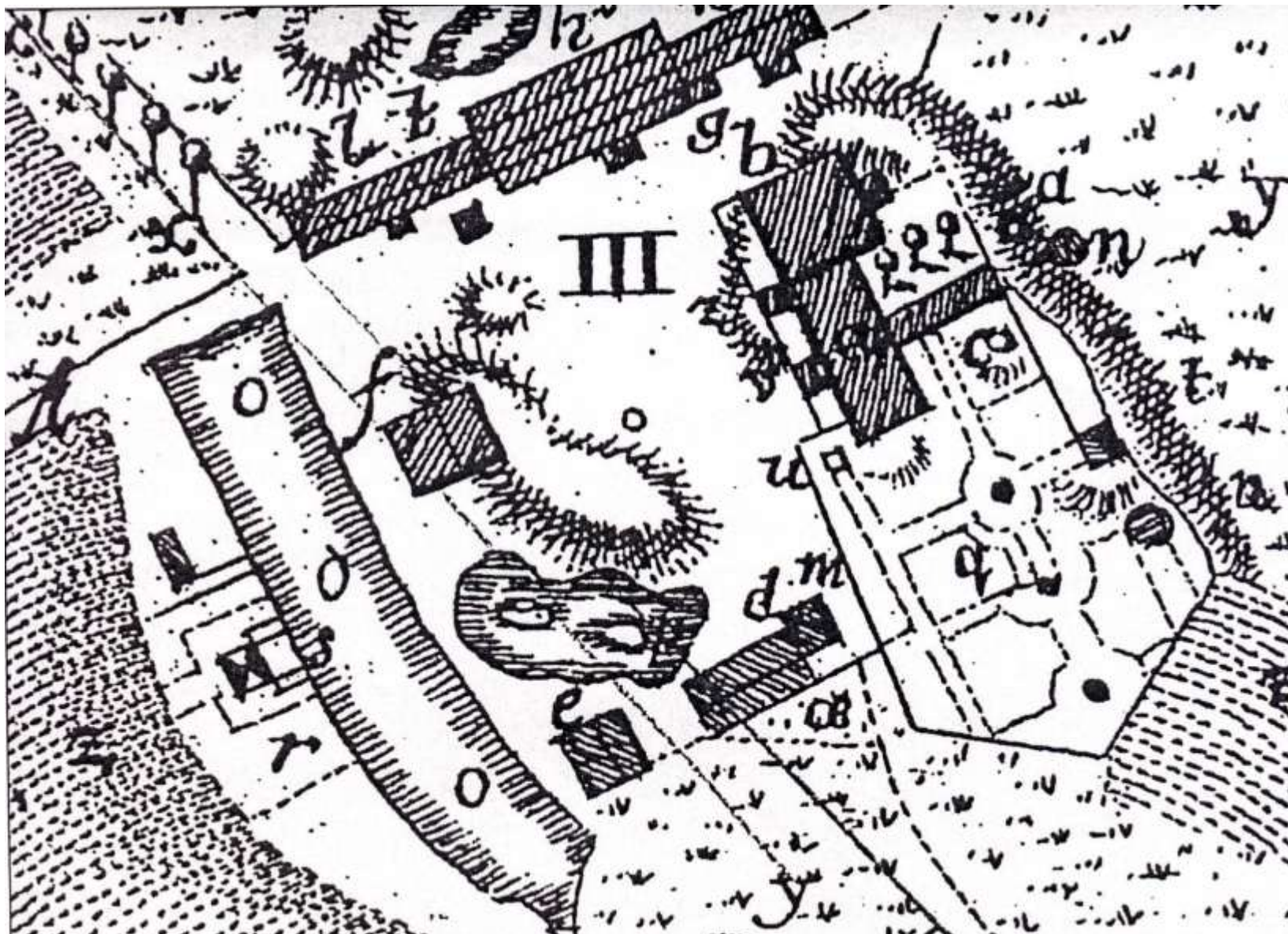
Spydeberg prestegård
Jacob Nicolai Wilses hage 1768-1786



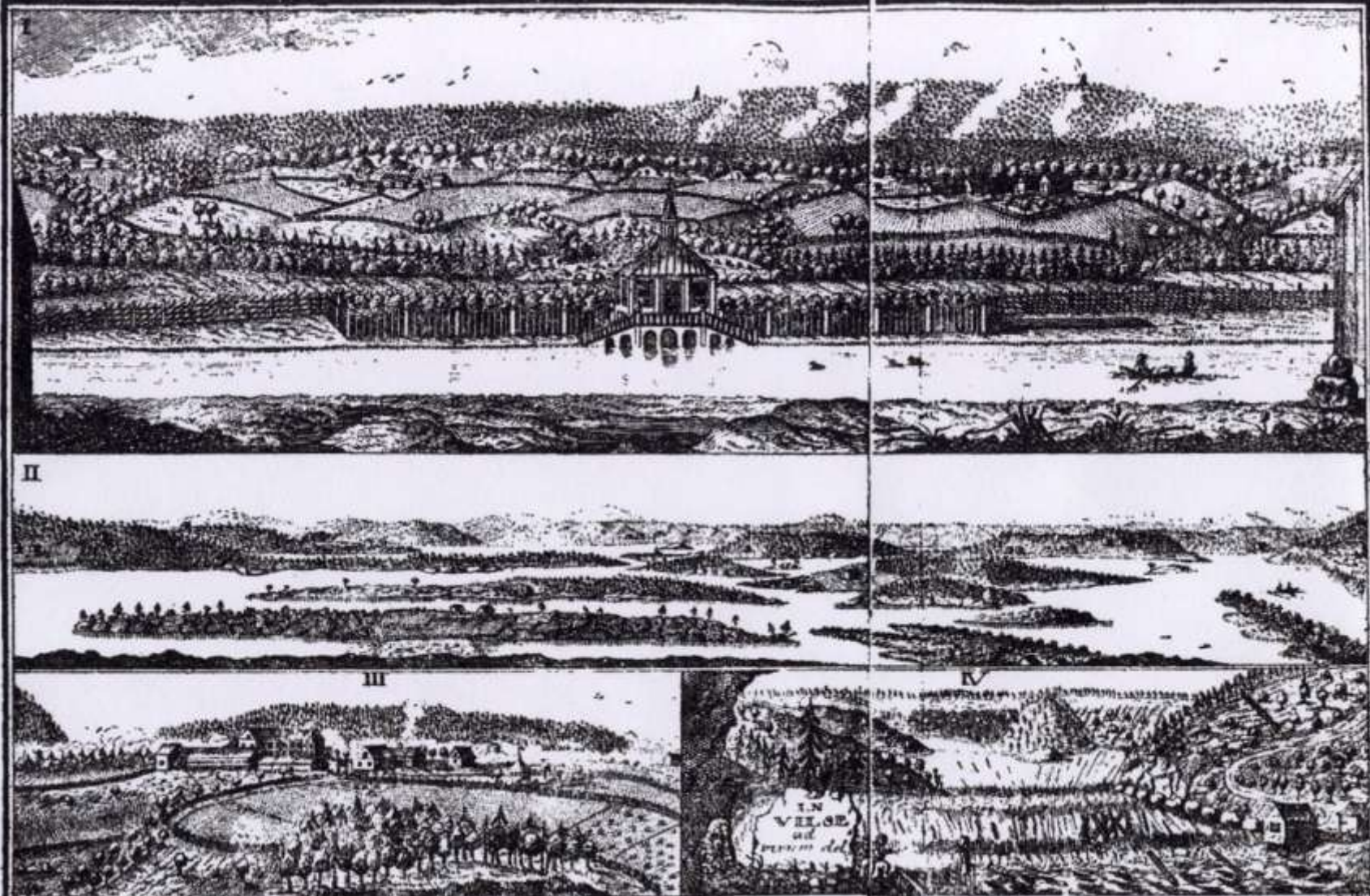
Spydebergs prestegaards have

Efter J. N. Wilse. 1779

Wilses plan over Spydeberg prestegårdshage i 1779

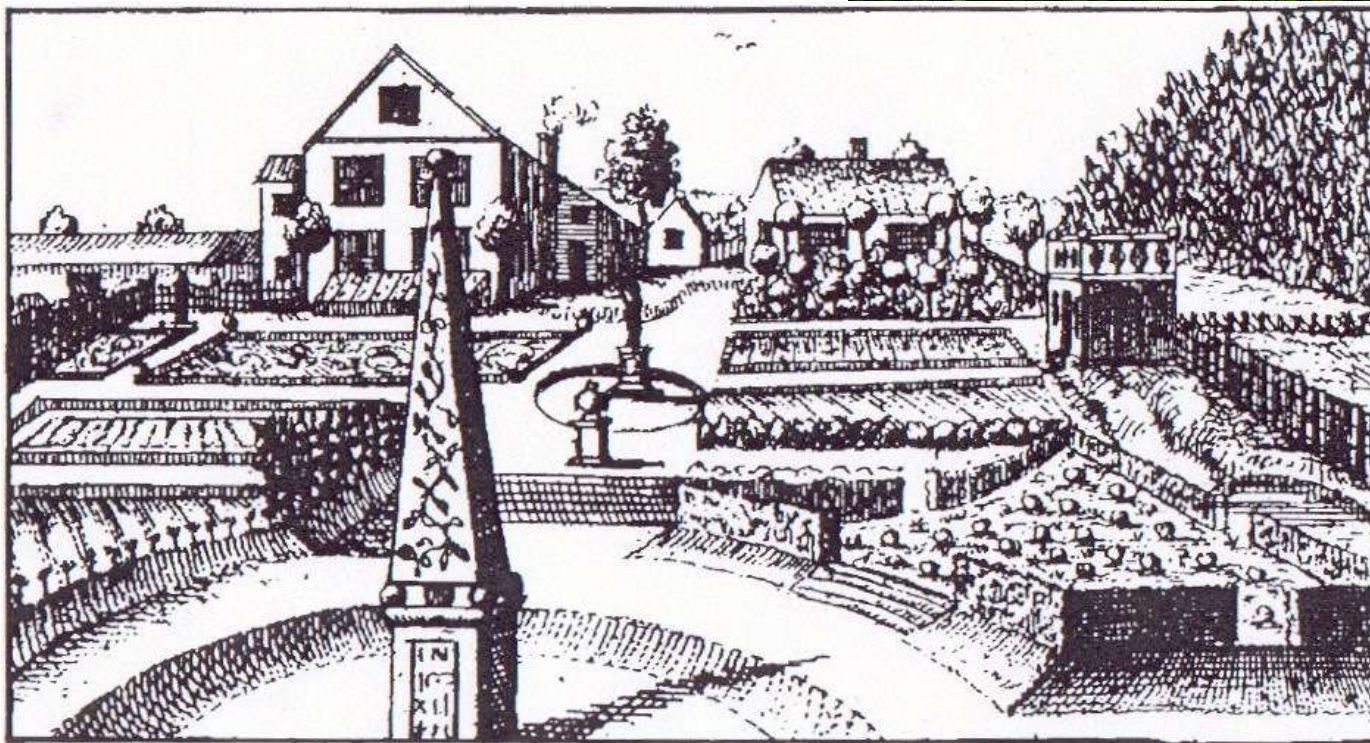


SAMLING AF UDSIGTER HØRENDE TIL SPYDEBERG BESKRIVELSE OG OPTAGNE EFTER NATUREN.,



Prestegårdshagen i juni 2011
og i 1779.

Treet på Wilses prospekt er
antagelig den linden som falt
om våren i fjor.



Wilses "*Have var både
liden og mådelig*"
ifølge hans etterkommer
Thomas Rosing, 1798.





Fremdeles
prestegård til 2005



Forberedende møte med representanter for
Riks- og Fylkesantikvar, Kommunen og Stiftelsen den 24. juni 2011.
Befaring med arkeolog Aja Guldåker den 4 juli for planlegging av sjaktene.





Plan over sjaktene i utgravingen.

Blå streker er basert på Wilses plan. De røde på hans prospekt.

Hagearkeologisk undersøkelse med 11 sjakt og flateavdekkinger i september 2011



Funnene ved utgravingen samsvarte i hovedsak godt med Wilses plan.



I sjakt 4 ved Altanen: hollandsk gul murstein (1600-tallet), glasskår fra 1700-tallet, skår av to ulike keramikkboller, benhvit fajans, lysmansjett og kaffekopp (18/1900-tallet?), drikkeglass fra 1900-tallet,



Efter J. N. Wilsø. 1779

Sjakt 2, funn fra forskjellige lag og steder.



Sjakt 11. Wilse: "Længst hen til venstre begynder en Siide-Gang fra Indgangen og en Forhøyning over et Berg (hvorpaa en Soelskive omgiven med en Bænk) strygende ned over et Par Afsatzer"

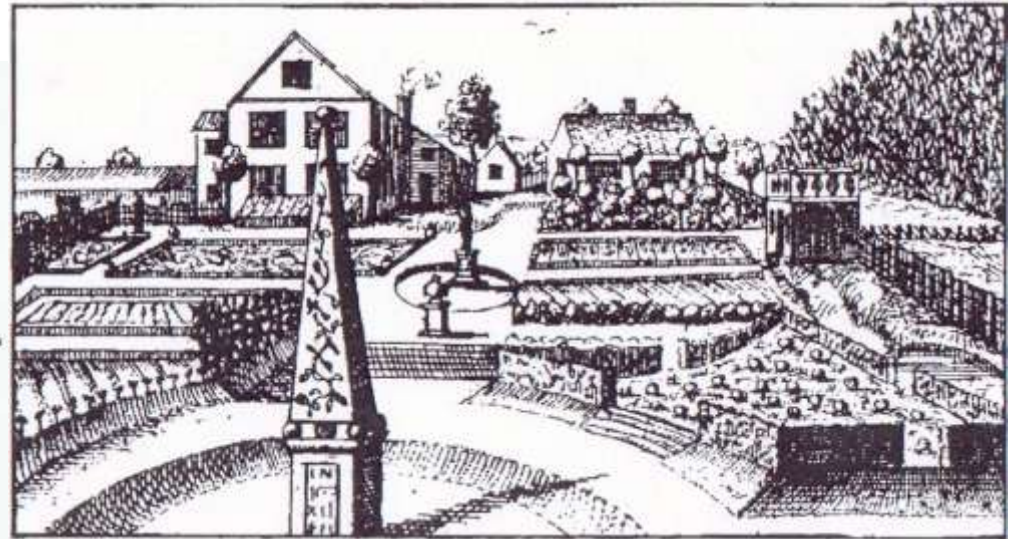
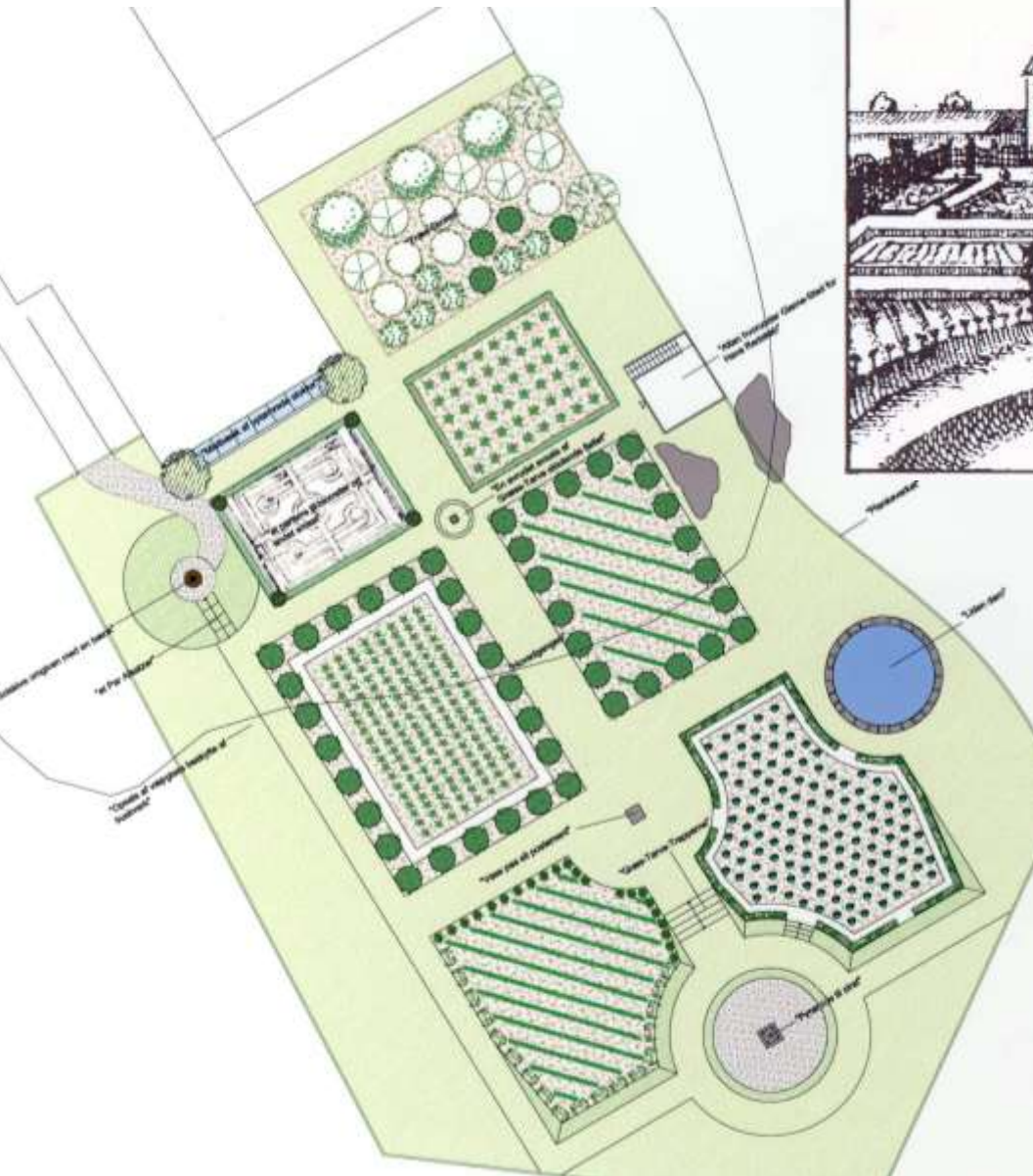


Oppmåling og tolking av hagearkeologisk undersøkelse 2011.



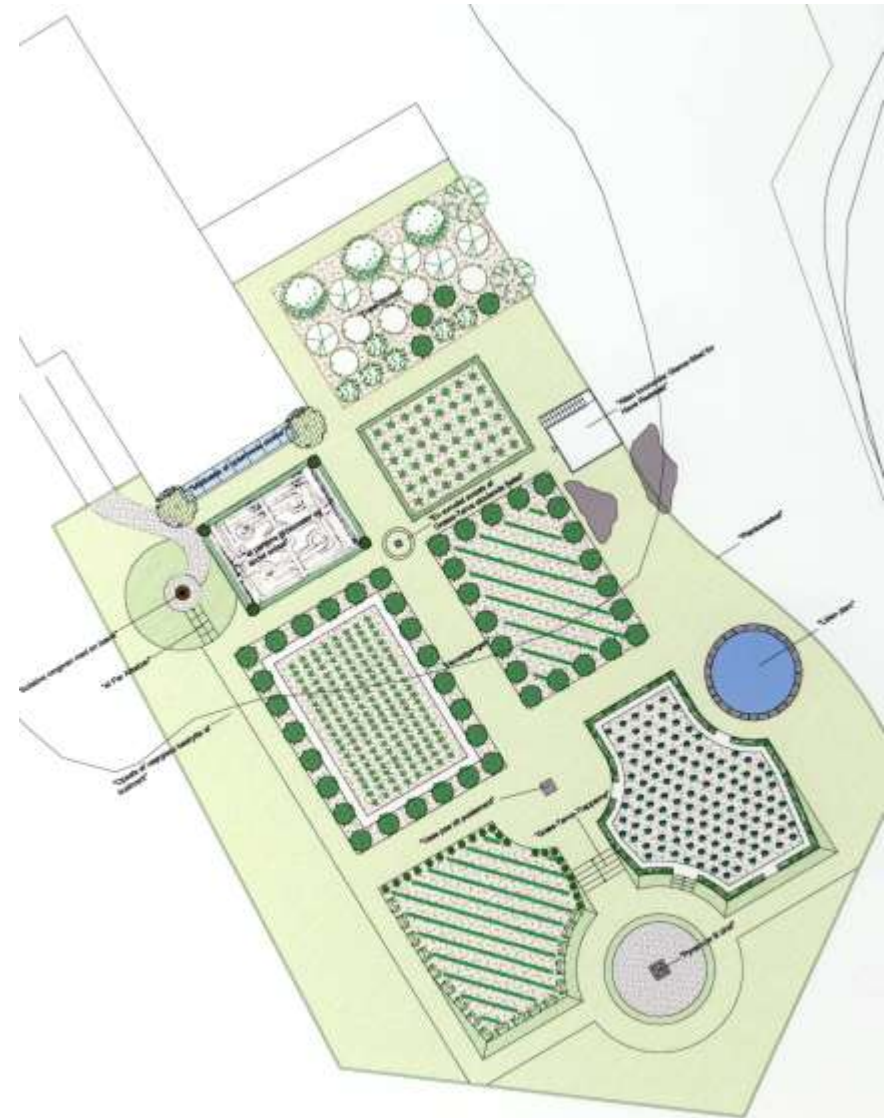
Rekonstruksjon av J.N. Wilses hageanlegg med utgangspunkt i kartet fra 1779



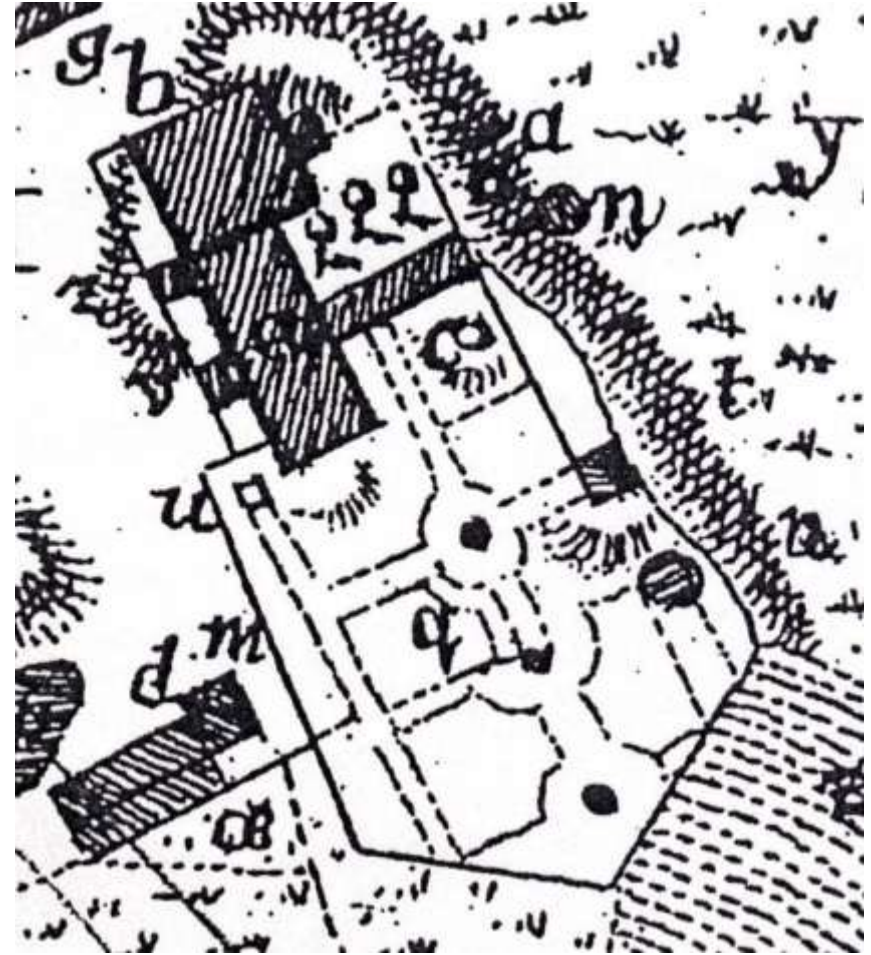


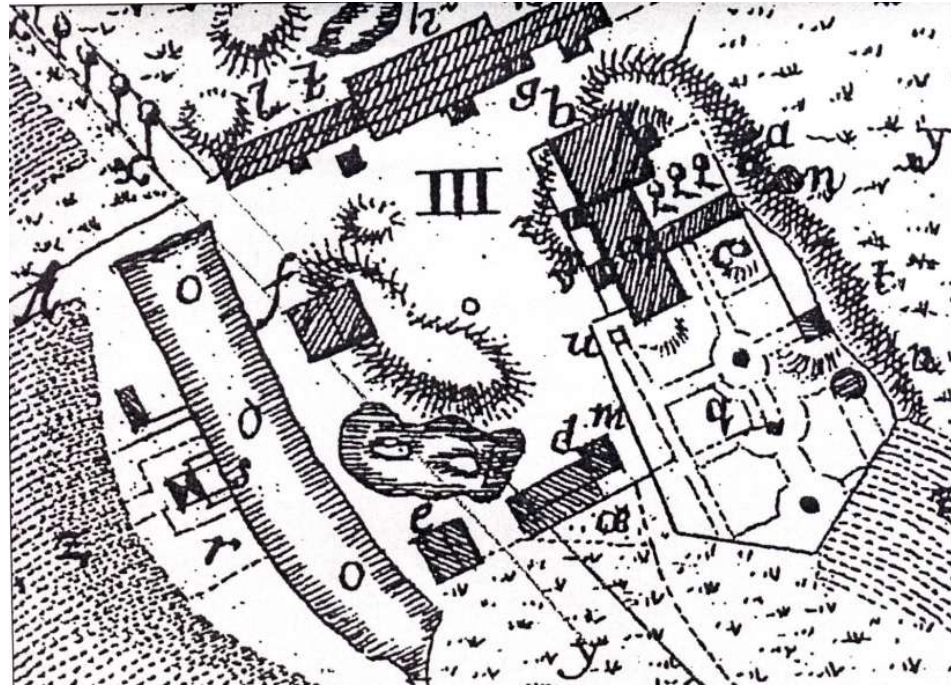
Rekonstruksjon av J.N. Wilses hageanlegg med utgangspunkt i kobberstikket fra 1779

Rekonstruksjonsplanene blir forskjellig
med henholdsvis kart og prospekt som utgangspunkt

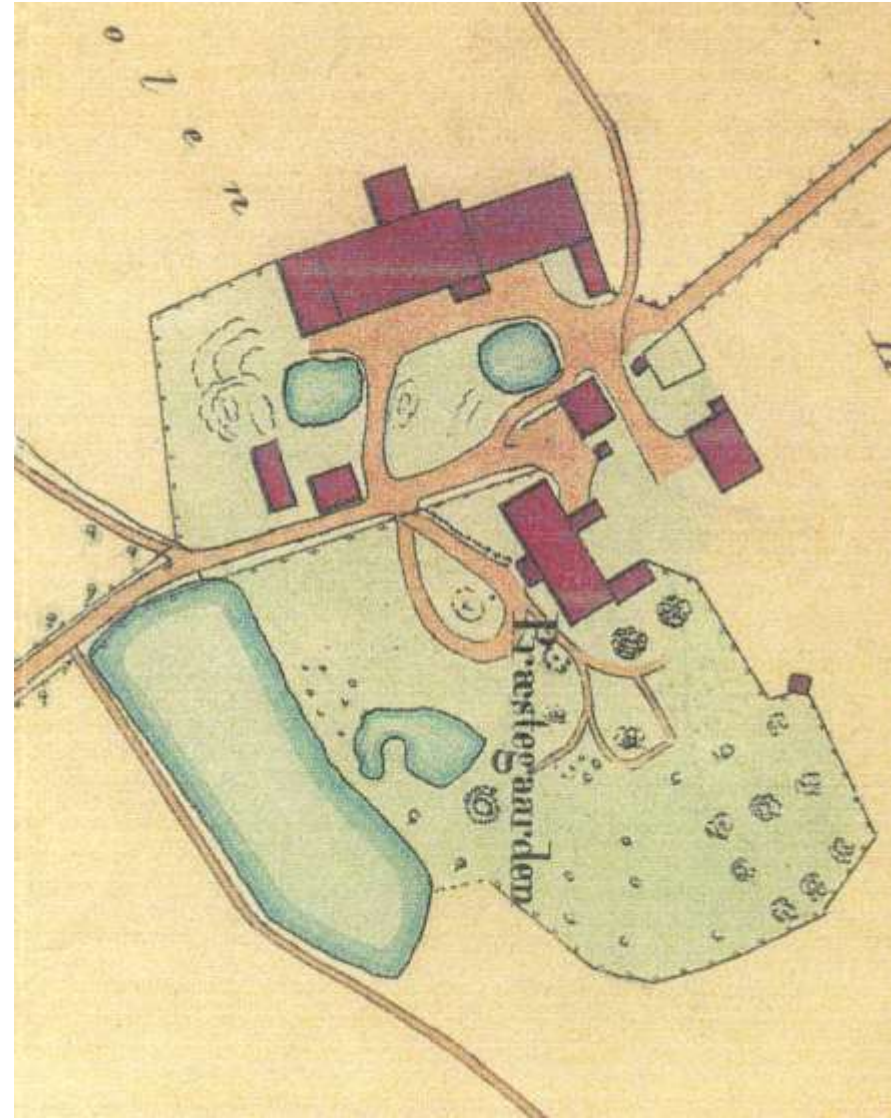


Forslag til rekonstruksjon av Wilses hage





Prestegården i 1779 (Wilse)
1884 (Bødtker)



Wilse anbefalte fylt kanelrose og Provins-roser til hekker.
I prestegårdshagen vokser nå også pimpinelleroser.



Vårblomstrende planter i Wilses hage var
"Vaar-Safran" = krokus, tysbast (*Daphne Mezerum*), aurikler og tulpaner.



"Herefter kommer den store blomsterskare."

Pioner i juli, valmuer både i juni og juli, og nelliker i august.

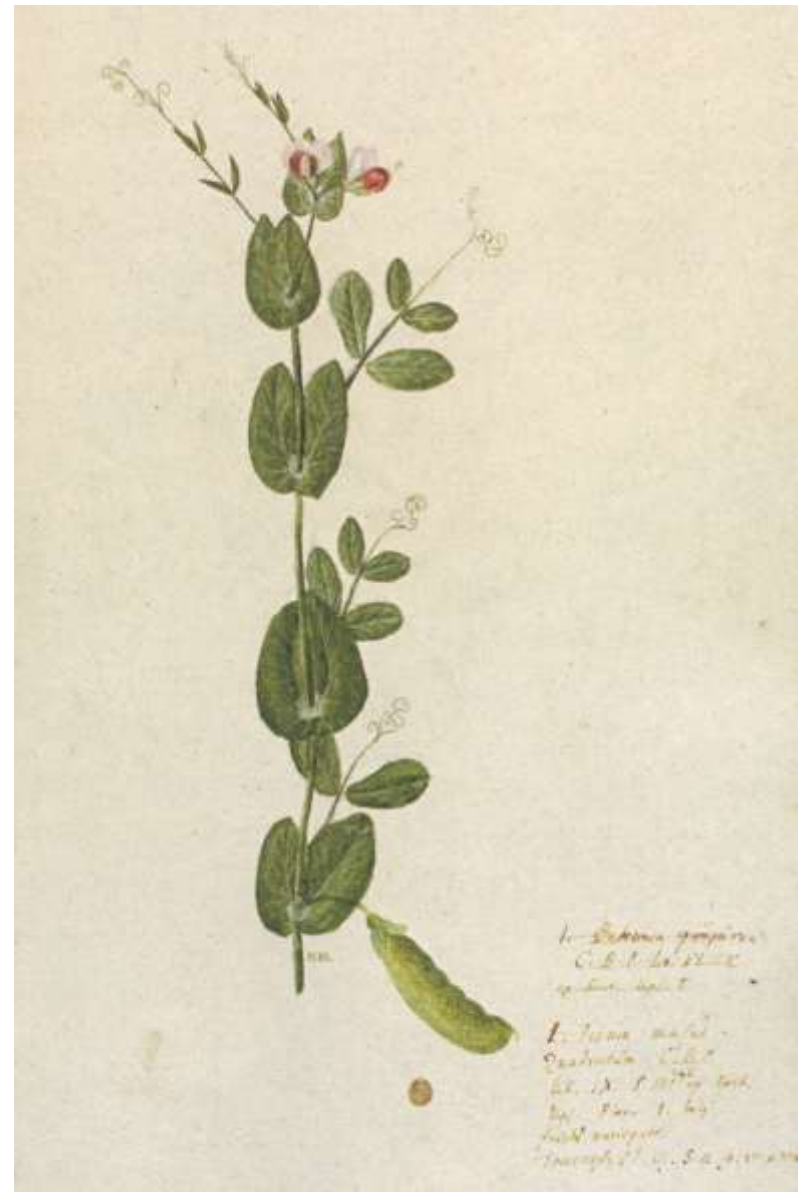


W. floribus aggregatis fasciculatis. Spinae calycis laciniatis subson

Bellis perennis "blomstret både sent og tidlig", "September fremviiser" storkrosene og noen asters, og fløyelsblomst "blomstret til sidst i November".



Mest av alt dyrket Wilse grønnsaker. Flere sorter av bønner, erter og kål;
 selleri, reddiker, pastinakk, skorsonerrot, pepperrot, jordskokker, reddiker,
 spinat, salat og mange sorter krydderurter.



I mistbenken dyrket Wilse agurk. "Calabasser giver her en klyvende Plantes Behag, men kuns Frugt for Syns Skyld, thi verken den eller Græskar modnes her i Landet."

